



ДЕТАЛЬ ДОМА



НЕОБХОДИМЫЕ ИНСТРУМЕНТЫ*:

- Клей для дерева
- Секундный клей
- Двусторонний скотч
- Наждачная бумага № 240
- Канцелярский нож
- Коврик для моделизма
- Бумажные салфетки
- Палитра для красок (можно использовать одноразовую тарелку)
- Кисть
- Акриловая краска: белая **

УДОБНО ПОЛЬЗОВАТЬСЯ**:

- Пинцет
- Малярный скотч

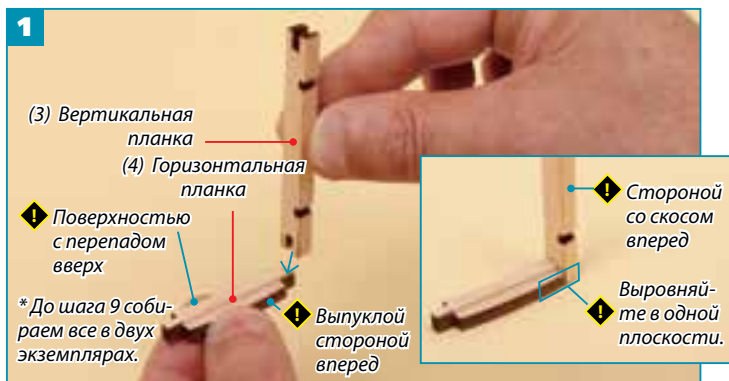
* Не входят в комплект.

** Рекомендуемые оттенки. Вы можете выбрать другие оттенки на ваш вкус или пропустить этап окрашивания, либо покрыть детали прозрачным лаком.

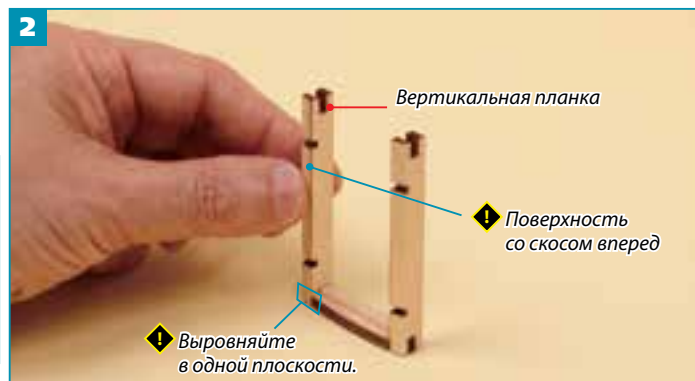
! Деталь (12) пластиковая панель имеет с обеих сторон защитную пленку. Перед сборкой не забудьте удалить пленку.



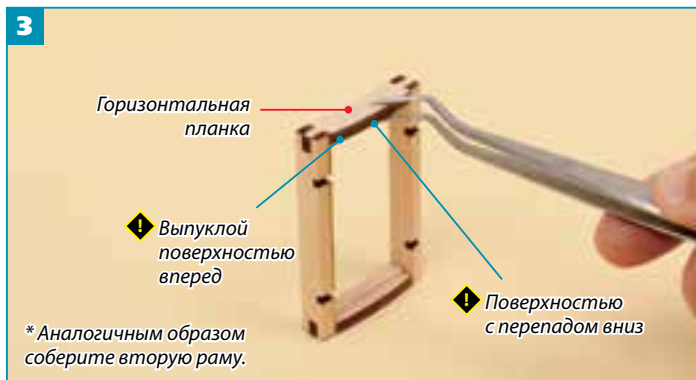
СОБИРАЕМ ОКНО ВТОРОГО ЭТАЖА



1 Соедините вертикальную (3) и горизонтальную (4) планки, как показано на фотографии, закрепите при помощи клея для дерева. Будьте внимательны к расположению вертикальной планки — поверхность со скосом должна быть обращена вперед.



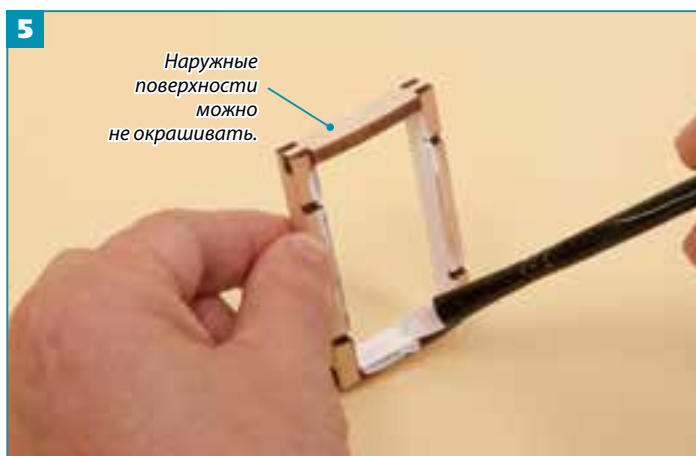
2 Прикрепите с другой стороны вторую вертикальную планку, закрепите при помощи клея для дерева.



3 Вверху при помощи клея для дерева закрепите вторую горизонтальную планку.



4 Возьмите краску и воду и тщательно перемешайте.



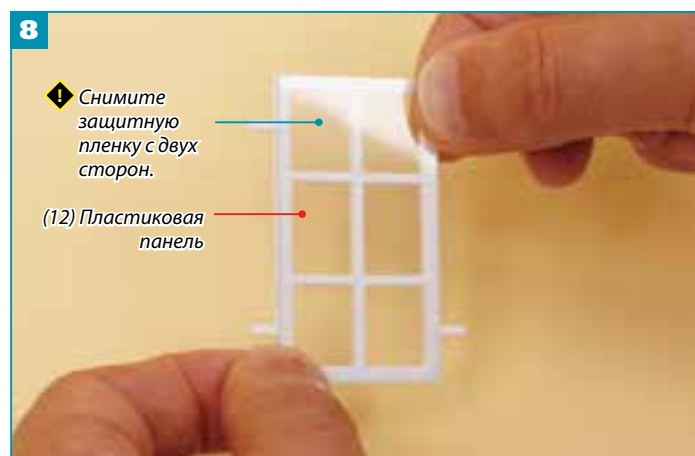
5 Возьмите кисть и окрасьте обе рамы.



6 Убедитесь в правильном расположении детали (11).



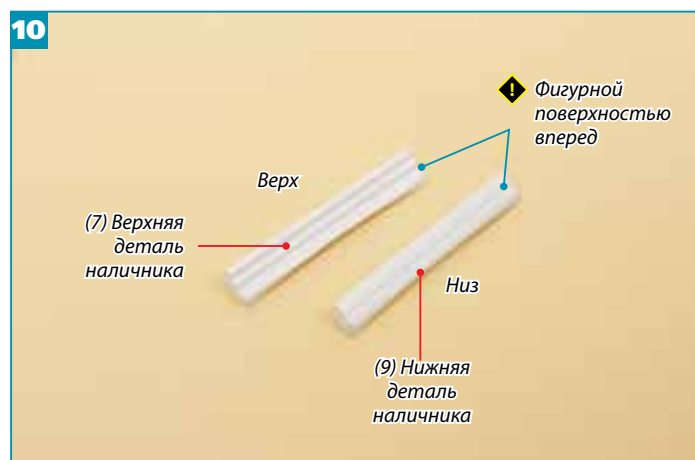
7 Переверните деталь из шага 6, справа и слева наклейте полоски двустороннего скотча.



8 Удалите защитный слой двустороннего скотча и приклейте пластиковую панель, с которой также предварительно снимите защитный слой.



9 Поместите выступы детали (11) в вырезы вертикальных планок рамы и закрепите при помощи секундного клея.



10 Правильно расположите детали (7) и (9).

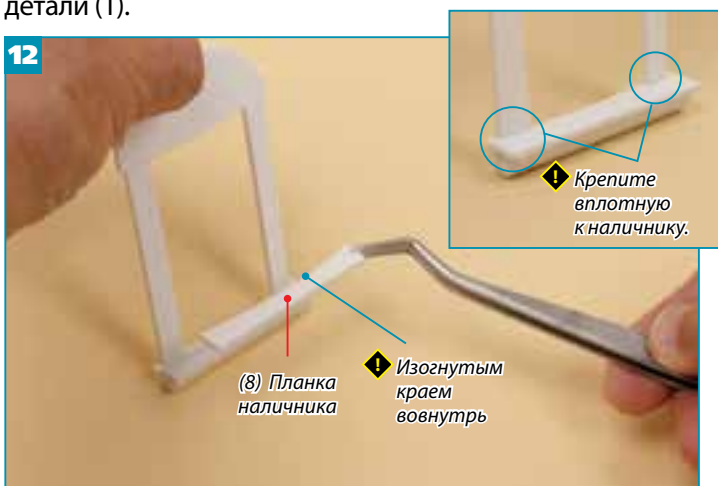


11 При помощи секундного клея прикрепите нижнюю деталь наличника к нижней части детали (1).

СОВЕТЫ Если деталь наличника сложно ПРИКРЕПИТЬ, СФОРМИРУЙТЕ ИЗГИБ.

Если детали наличника плохо приклеиваются, можно придать небольшой изгиб наличнику окна второго этажа. Однако делайте это очень аккуратно, чтобы не сломать деталь.

Левый и правый края слегка возните вовнутрь. Работайте аккуратно, чтобы не сломать деталь!



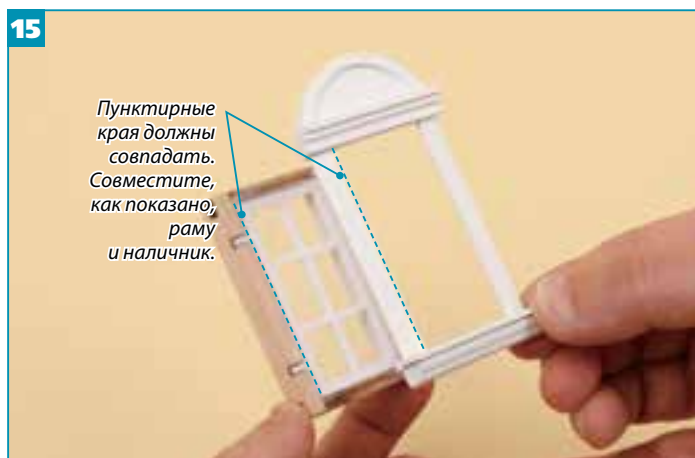
12 При помощи секундного клея прикрепите сверху к нижней детали наличника планку (8).



13 К верхней части детали (1) прикрепите при помощи секундного клея верхнюю деталь наличника.



14 В верхней части детали (1) при помощи секундного клея прикрепите деталь (5).



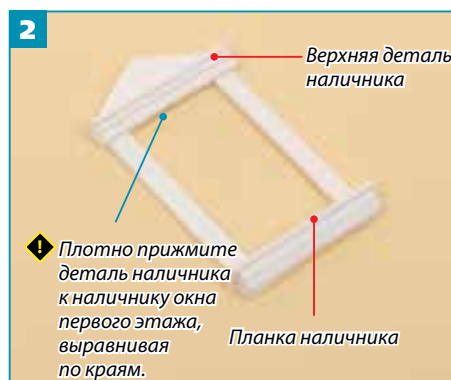
15 При помощи секундного клея прикрепите раму из шага 9 к наличнику из шага 14, руководствуясь пунктирными линиями на фотографии. Окно второго этажа готово. Займемся сборкой окна первого этажа.



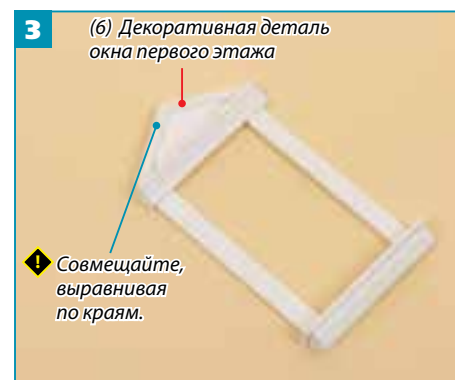
СОБИРАЕМ ОКНО ПЕРВОГО ЭТАЖА



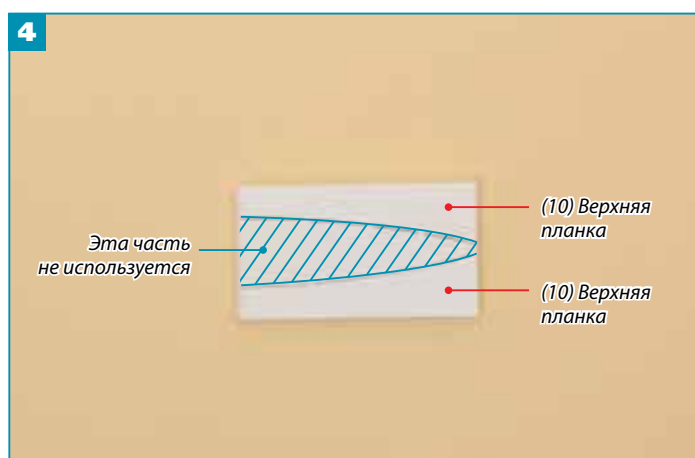
1 Так же как в шаге 11, прикрепите нижнюю деталь наличника к наличнику окна первого этажа (2).



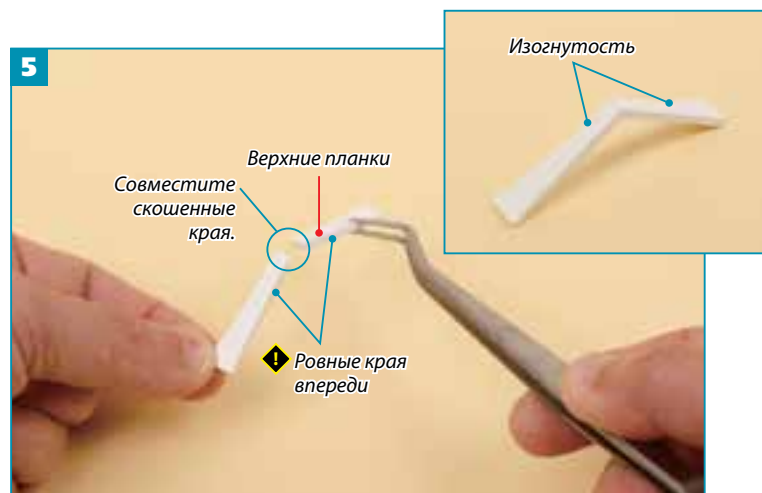
2 Как и в шагах 12–13, при помощи секундного клея прикрепите планку наличника и верхнюю деталь наличника.



3 Так же как в шаге 14, прикрепите к верхней части наличника окна первого этажа деталь (6) при помощи секундного клея.



4 При помощи канцелярского ножа вырежьте детали (10), обработайте их края наждачной бумагой.



5 При помощи секундного клея соедините верхние планки.



6 В верхней части наличника при помощи секундного клея прикрепите конструкцию из шага 5.



7 Вставьте раму с оконным переплетом из шага 9.



Мы собрали два окна — для первого и второго этажей. Они будут крепиться после установки стен. Так как мы соберем еще и другие окна, во избежание путаницы советуем прикрепить на детали кусочек малярного скотча с номером выпуска.